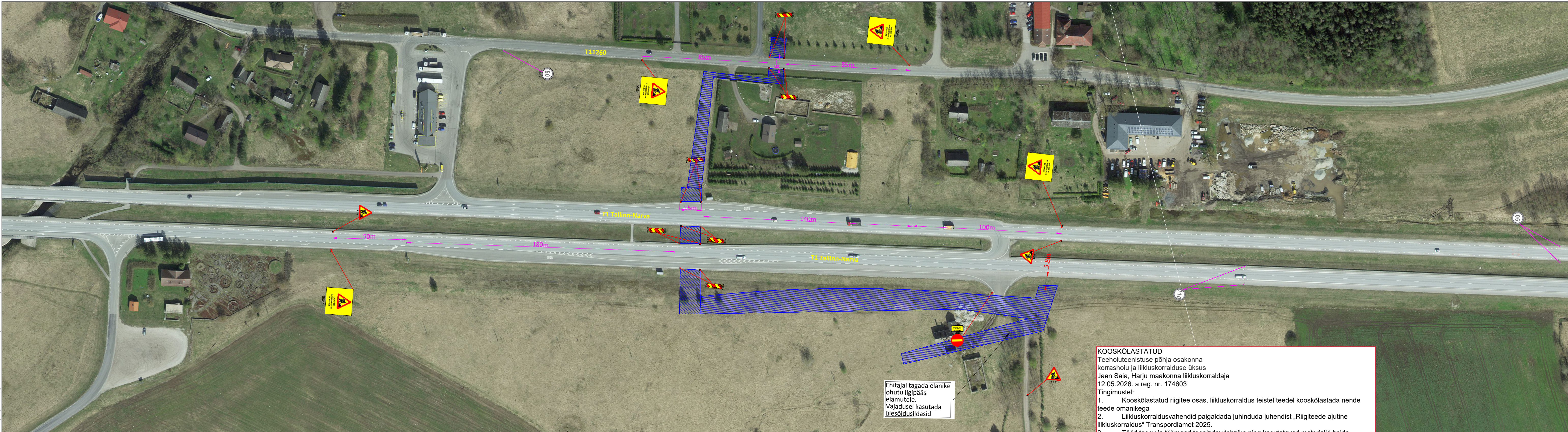


Foli: \\EE-SRV-FILE\Shores\Signal\Joonised projektid\Ajutine liikluskorraldus\DMC skeemid\2026\16282_TP_TL-1_T1_Tallinn-_Norvo_km23,61_v2.dwg



TINGMÄRGID:

30

351

Projekteeritud ajutine liikluskorraldus

30

351

Olemasolev statsionaarne liikluskorraldus

Töötsoon

- MÄRKUSED:**
- Töötsooni tähistamisel lähtuda Majandus- ja taristuministri määrusest nr 43 "Nõuded ajutisele liikluskorraldusele".
 - Märkide tegelik asukoht võib kohapeal varieeruda vastavalt olukorrale ja teoludele. Töötsooni tähistamiseks paigaldatavate märkide asukoht võib erineda projektis näidatust kuni **±5 meetrit**.
 - Enne joonisel toodud liikluskorraldusvahendite paigaldamist kooskõlastada joonis Transpordiametis.

KOOSKÕLASTATUD
Teehoiuteenistuse põhja osakonna korrashoiu ja liikluskorralduse üksus
Jaan Saia, Harju maakonna liikluskorraldaja
12.05.2026. a reg. nr. 174603

Tingimustel:

- Kooskõlastatud riigitee osas, liikluskorraldus teistel teedel kooskõlastada nende teede omanikega
- Liikluskorraldusvahendid paigaldada juhendatud juhendist „Riigiteede ajutine liikluskorraldus“ Transpordiamet 2025.
- Tööd tegev ja töömaad teenindav tehnika ning kasutatavad materjalid hoida väljaspool riigiteed tähistatud tööruumi piires.
- Töömaalt riigiteele sõitvad masinad ei tohi ratastega kanda pori sõiduteele. Selleks korraldada masinate käiguosa puhastamine enne teele väljasõitu.
- Korraldada jalakäijate ja jalgratturite turvaline möödapääs tööruumist
- Tööväliseks ajaks sügavamaid kui 0,1 m kaevikuid riigiteele ja teemaale jätta ei ole lubatud
- Vähemalt 24 tundi enne töö alustamist või liikluskorralduse muutmist teavitada liikluspääsringustest ja töö kestvusest Transpordiametit Tark Tee liikluspääsringuste iseteeninduskeskkonnas, millele pääseb ligi ameti e-teeninduse kaudu või e-post lmc@transpordiamet.ee.

Kooskõlastatud liikluskorralduse joonised ei asenda teel ja teemaal töötamise luba

SIGNAAL

AS Signaal TM; Liimi 3, Tallinn 10621
Tel 656 3532; signaal@signal.ee

Joonis:

Ajutise liikluskorralduse joonis

Projekt:

Kaevetööd

Asukoht:

T1 Tallinn-Narva km 23,55-23,7

Tellijä:

Elero Elekter OÜ

Insener:

K.Skjarova (Tel. 53 268 672)

Kuupäev:

12.05.2026

Töö nr:

16282

Joonise nr:

TL-1-1(1)